

# OptiPlex 3046 Mini Tower

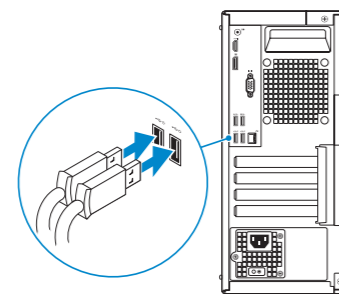
## Quick Start Guide

Hurtig startguide  
Pikaopas  
Hurtigstart  
Snabbstartguide



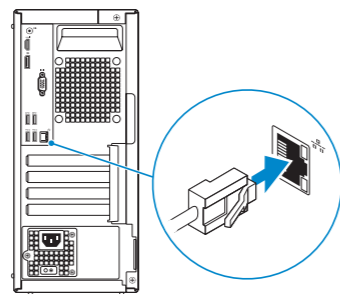
### 1 Connect the keyboard and mouse

Tilslut tastatur og mus  
Liitä näppäimistö ja hiiri  
Slik kobler du til tastaturet og musa  
Anslut tangentbordet och musen



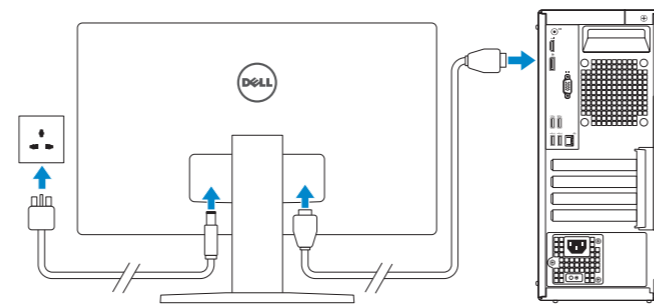
### 2 Connect the network cable — optional

Tilslut netværkskablet — valgfrit  
Liitä verkkokaapeli — valinnainen  
Slik kobler du til nettverkskabelen — tilleggsutstyr  
Anslut nätverkskabeln — valfritt



### 3 Connect the display

Tilslut skærmen  
Liitä näyttö  
Slik kobler du til skjermen  
Anslut bildskärmen



**NOTE:** If you ordered your computer with a discrete graphics card, connect the display to the discrete graphics card.

**BEMÆRK:** Hvis du bestilte din computer med et diskret grafikkort, tilslut skærmen til det diskrete grafikkort.

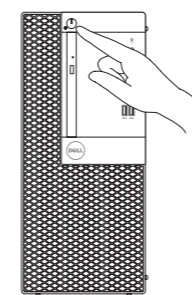
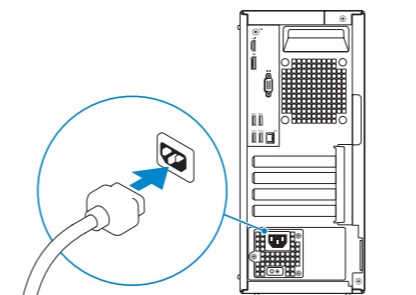
**HUOMAUTUS:** Jos tilasit tietokoneen erillisellä näyttöohjainkortilla, liitä näyttö erilliseen näyttöohjainkorttiin.

**MERK:** Hvis du bestilte et diskret grafikkort sammen med datamaskinen, må du koble skjermen til det diskrete grafikkortet.

**ANMÄRKNING:** Om du beställde datorn med ett separat grafikkort ansluter du bildskärmen till det separata grafikkortet.

### 4 Connect the power cable and press the power button

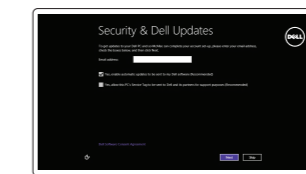
Tilslut strømkablet og tryk på tænd/sluk-knappen.  
Kytke virtajohto ja paina virtapainiketta  
Slik kobler du til strømkabelen og trykker på strømknappen  
Anslut strømkabeln och tryck på strömbrytaren



### 5 Finish operating system setup

Afslut konfiguration af operativsystem  
Suorita käyttöjärjestelmän asennus loppuun  
Fullfør oppsett av operativsystemet  
Slutför inställningen av operativsystemet

#### Windows 8.1



#### Enable security and updates

Aktivér sikkerhed og opdateringer  
Ota suojaus ja päivitykset käyttöön  
Aktiver sikkerhet og oppdateringer  
Aktivera säkerhet och uppdateringar



#### Connect to your network

Opret forbindelse til netværket  
Muodosta verkkoyhteys  
Koble deg til nettverket ditt  
Anslut till ditt nätverk

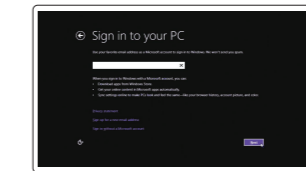
**NOTE:** If you are connecting to a secured wireless network, enter the password for the wireless network access when prompted.

**BEMÆRK:** Hvis du tilslutter til et sikret trådløst netværk, indtast adgangskoden til det trådløse netværk når du bliver bedt om det.

**HUOMAUTUS:** Jos muodostat yhteyttä suojattuun langattomaan verkkoon, anna langattoman verkon salasana kun sitä pyydetään.

**MERK:** Ange passordet for å få tilgang til det trådløse nettverket når du blir bedt om det for å få kobles til det sikrede trådløse nettverket.

**ANMÄRKNING:** Ange lösenordet för åtkomst till det trådlösa nätverket när du blir ombedd om du ansluter till ett skyddat trådlöst nätverk.



#### Sign in to your Microsoft account or create a local account

Log på din Microsoft-konto eller opret en lokal konto  
Kirjautu Microsoft-tilillesi tai luo paikallinen tili  
Logg inn på Microsoft-kontoen din eller opprett en lokal konto  
Logga in till ditt Microsoft-konto eller skapa ett lokalt konto

Product support and manuals  
Produktsupport og manualer  
Tuotetuki ja käyttöoppaat  
Produktsupporte och handböcker  
Produktsupport och handböcker

[Dell.com/support](http://Dell.com/support)  
[Dell.com/support/manuals](http://Dell.com/support/manuals)  
[Dell.com/support/windows](http://Dell.com/support/windows)  
[Dell.com/support/linux](http://Dell.com/support/linux)

#### Contact Dell

Kontakt Dell | Dellin yhteystiedot  
Kontakt Dell | Kontakta Dell

[Dell.com/contactdell](http://Dell.com/contactdell)

#### Regulatory and safety

Lovgivningsmæssigt og sikkerhed  
Säädöstenmukaisuus ja turvallisuus  
Aktiver sikkerhet og oppdateringer  
Reglering och säkerhet

[Dell.com/regulatory\\_compliance](http://Dell.com/regulatory_compliance)

#### Regulatory model

Regulatorisk model | Säädösten mukainen malli  
Regulerende modell | Regleringsmodell

D18M

#### Regulatory type

Regulatorisk type | Säädösten mukainen tyyppi  
Regulerende type | Regleringstyp

D18M002

#### Computer model

Computermodell | Tietokoneen malli  
Datamaskinmodell | Datormodell

OptiPlex 3046 MT

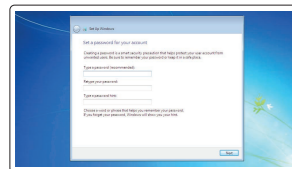


0V334RA00

© 2016 Dell Inc.  
© 2016 Microsoft Corporation.  
© 2016 Canonical Ltd.

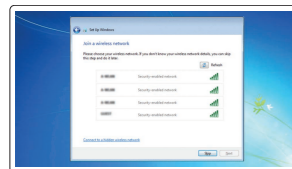
Printed in China.  
2016-04

## Windows 7



### Set up password for Windows

Opprett adgangskode til Windows  
Määritä Windowsin salasana  
Sett opp passord for Windows  
Ställ in lösenord för Windows



### Connect to your network

Opprett forbindelse til nettverket  
Muodosta verkkoyhteys  
Koble deg til nettverket ditt  
Anslut till ditt nätverk

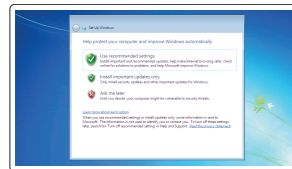
**NOTE: If you are connecting to a secured wireless network, enter the password for the wireless network access when prompted.**

**BEMÆRK:** Hvis du tilslutter til et sikret trådløst netværk, indtast adgangskoden til det trådløse netværk når du bliver bedt om det.

**HUOMAUTUS:** Jos muodostat yhteyttä suojattuun langattomaan verkkoon, anna langattoman verkon salasana kun sitä pyydetään.

**MERK:** Angi passwordet for å få tilgang til det trådløse nettverket når du blir bedt om det for å få kobles til det sikrede trådløse nettverket.

**ANMÄRKNING:** Ange lösenordet för åtkomst till det trådlösa nätverket när du blir ombedd om du ansluter till ett skyddat trådlöst nätverk.



### Protect your computer

Beskyt din computer  
Suojaa tietokoneesi  
Beskytt datamaskinen  
Skydda din dator

## Ubuntu

### Follow the instructions on the screen to finish setup.

Følg instruksjonerne på skjermen for at avslutte opsætning.  
Suorita asennus loppuun noudattamalla näytön ohjeita.  
Følg instruksene i skjermen for å gjøre ferdig oppsettet.  
Slutför inställningen genom att följa anvisningarna på skärmen.

## Locate Dell apps in Windows 8.1

Find dine Dell-apps i Windows 8.1  
Paikanna Dell-sovellukset Windows 8.1:stä  
Finn Dell-apper i Windows 8.1  
Hitta Dell-appar i Windows 8.1



### Register My Device

### Register your computer

Registrer computeren | Rekisteröi tietokone  
Registrer datamaskinen din | Registrera din dator



### Dell Backup and Recovery

### Backup, recover, repair, or restore your computer

Sikkerhedskopier, genopret, reparer eller gendan din computer  
Varmuuskopioi, palauta tai korjaa tietokoneesi  
Sikkerhetskopier, gjenopprett eller reparer datamaskinen  
Säkerhetskopiera, återhämta, reparera eller återställ din dator



### Dell Data Protection | Protected Workspace

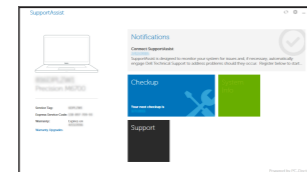
Protect your computer and data from advanced malware attacks  
Beskyt din computer og dine data mod avancerede malware-angreb  
Suojaa tietokoneesi ja tietosi edistyneiltä haittaohjelmistohyökkäyksiltä  
Beskytt datamaskinen og data fra avansert, skadelig programvare  
Skydda din dator och dina data från sabotageprogram



### Dell SupportAssist

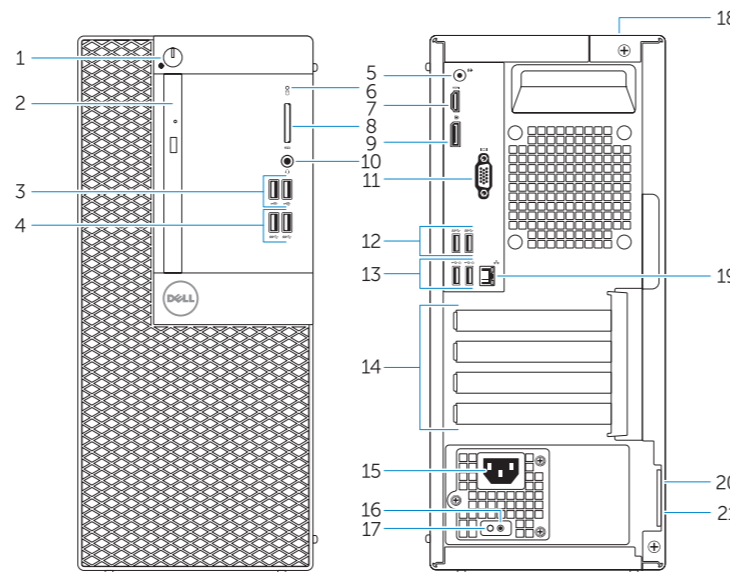
### Check and update your computer

Tjek og opdater din computer  
Tarkista ja päivitä tietokoneesi  
Kontroller og oppdater datamaskinen  
Kontrollera och uppdatera din dator



## Features

Funktioner | Ominaisuudet | Funksjoner | Funktionen



1. Power button/Power light
2. Optical-drive bay
3. USB 2.0 connectors
4. USB 3.0 connectors
5. Line-out connector
6. Hard-drive activity light
7. HDMI connector
8. Memory card reader (optional)
9. DisplayPort connector
10. Headphone connector
11. VGA connector (optional)
12. USB 3.0 connectors
13. USB 2.0 connectors (Supports Smart Power On)
14. Expansion-card slots

1. Tænd/sluk-knap/strømindikator
2. Optisk drevbås
3. USB 2.0-stik
4. USB 3.0-stik
5. Stik til udgående linje
6. Indikator for harddiskaktivitet
7. HDMI-stik
8. Hukommelseskortlæser (valgfrit tilbehør)
9. DisplayPort-stik
10. Stik til hovedtelefon
11. VGA-stik (valgfrit tilbehør)
12. USB 3.0-stik
13. USB 2.0-stik (Understøtter Smart Power On)

15. Power connector
16. Power-supply diagnostic button
17. Power-supply diagnostic light
18. Cable-cover lock slot
19. Network connector
20. Security-cable slot
21. Padlock ring

14. Stik til udvidelseskort
15. Strømkontakt
16. Diagnostiseringsknap for strømforsyning
17. Diagnostiseringsindikator for strømforsyning
18. Låseslot til kabeldæksel
19. Netværksstik
20. Sikkerhedskabelslot
21. Øje til hængelås

1. Virtapainike/virran merkkivalo
2. Optisen aseman paikka
3. USB 2.0 -liittimet
4. USB 3.0 -liittimet
5. Linjalähdön liitäntä
6. Kiintolevyn toimintavallo
7. HDMI-liitin
8. Muistikortinlukija (lisävaruste)
9. DisplayPort-liitin
10. Kuulokeliitäntä
11. VGA-liitäntä (lisävaruste)
12. USB 3.0 -liittimet
13. USB 2.0 -liittännät (tukevat Smart Power On -toimintoa)
14. Laajennuskorttipaikat

1. Strømknap/Strømlampe
2. Optisk stasjonsbrønn
3. USB 2.0-kontakter
4. USB 3.0-kontakter
5. Linje ut-kontakt
6. Aktivitetslampe for harddisk
7. HDMI-kontakt
8. Minnekortleser (tilleggsutstyr)
9. DisplayPort-kontakt
10. Kontakt for hodetelefon
11. VGA-kontakt (Tilleggsutstyr)
12. USB 3.0-kontakter
13. USB 2.0-kontakter (Støtter Smart Power On)
14. Utvidelsesspor

15. Virtaliitäntä
16. Virtalähteen diagnoosipainike
17. Virtalähteen diagnoosivalo
18. Cable-cover-lukkopaikka
19. Verkkoliitin
20. Suojakaapelin paikka
21. Riippulukkorenkaat

15. Strømkontakt
16. Strømforsynings diagnostiseringsknap
17. Strømforsynings diagnostiseringslampe
18. Låsespor deksel
19. Nettverkskontakt
20. Spor for sikkerhetskabel
21. Hengelåsring

1. Strömbrytare/strömindikator
2. Optiskt enhetsfack
3. USB 2.0-kontakter
4. USB 3.0-kontakter
5. Linjeutgångskontakt
6. Lampa för harddiskaktivitet
7. HDMI-kontakt
8. Minneskortläsare (tillval)
9. DisplayPort-kontakt
10. Hörlurskontakt
11. VGA-kontakt (tillval)
12. USB 3.0-kontakter
13. USB 2.0-kontakter (stöder smart start)
14. Kortplatser för expansionskort

**NOTE:** An upgrade from Windows 7 32-bit to Windows 10 will require a manual installation of the system drivers. To download Windows 10 and the latest drivers, visit [Dell.com/support](http://Dell.com/support) and enter the service tag of your system. For any questions related to upgrading to Windows 10, see <http://windows.microsoft.com/en-us/windows-10/upgrade-to-windows-10-faq>.

**BEMÆRK:** En opgradering fra Windows 7 32-bit til Windows 10 vil kræve en manuel installation af systemdrivere. Besøg [Dell.com/support](http://Dell.com/support) for at hente Windows 10:n ja uusimmat ohjaimet siirtymällä osoitteeseen [Dell.com/support](http://Dell.com/support) ja syöttämällä järjestelmäsi huoltomerkin. Jos sinulla on kysyttävää Windows 10:een päivittämisestä, katso <http://windows.microsoft.com/en-us/windows-10/upgrade-to-windows-10-faq>.

**HUOMAUTUS:** Päivitys 32-bittisestä Windows 7:stä Windows 10:een edellyttää järjestelmäohjainten manuaalista asennusta. Voit ladata Windows 10:n ja uusimmat ohjaimet siirtymällä osoitteeseen [Dell.com/support](http://Dell.com/support) ja syöttämällä järjestelmäsi huoltomerkin. Jos sinulla on kysyttävää Windows 10:een päivittämisestä, katso <http://windows.microsoft.com/en-us/windows-10/upgrade-to-windows-10-faq>.

**MERK:** Systemdrivere må installeres manuelt for å oppdatere fra Windows 7.32-bit til Windows 10. Besøk [Dell.com/support](http://Dell.com/support) og angi servicemerket for å laste ned Windows 10 og de nyeste driverne. Se <http://windows.microsoft.com/en-us/windows-10/upgrade-to-windows-10-faq> hvis du har spørsmål i forbindelse med oppgradering til Windows 10.

**ANMÄRKNING!** En uppgradering från Windows 7 32-bitars till Windows 10 kräver en manuell installation av systemdrivrutinerna. Hämta Windows 10 och de senaste drivrutinerna genom att gå till [Dell.com/support](http://Dell.com/support) och ange servicenumret för ditt system. Gå till <http://windows.microsoft.com/en-us/windows-10/upgrade-to-windows-10-faq> om du har frågor som rör uppgraderingen till Windows 10.